



HR-kuukausiraportti

Elokuu 2024

Sivistystoimiala - Kulttuuri, liikunta ja nuoriso

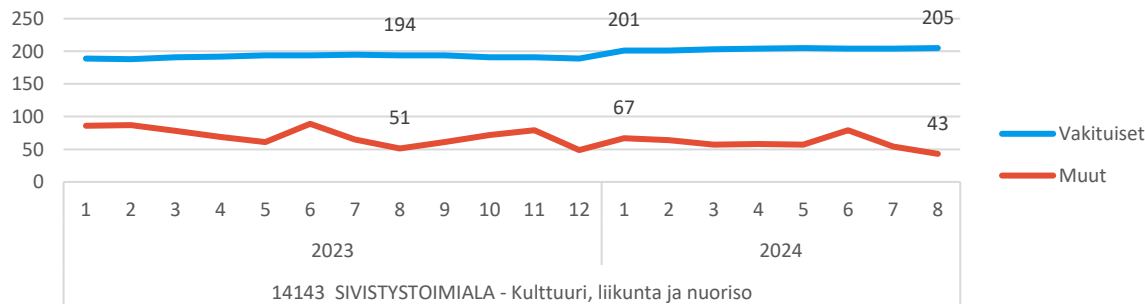

PORI

Henkilöstön lukumäärä (sisältäen sivuvirkaiset ja -toimiset)

08/2024			
Riviotzikot	Lkm_toteuma	Lkm_edellinen vuosi	Lkm_tot_vs_ed vuosi (henk.)
14143 SIVISTYSTOIMIALA - Kulttuuri, liikunta ja nuoriso	248	245	3
141430 Kulttuuriyksikkö	165	176	-11
Vakituiset	146	146	0
Sijaiset	2	7	-5
Muut määräaikaiset	12	20	-8
Työllistetyt	5	3	2
141440 Nuorisoyksikkö	51	44	7
Vakituiset	35	28	7
Sijaiset	2	4	-2
Muut määräaikaiset	7	8	-1
Työllistetyt	7	4	3
141445 Liikuntayksikkö	32	25	7
Vakituiset	24	20	4
Sijaiset	5		5
Muut määräaikaiset	3	5	-2
Kaikki yhteensä	248	245	3

- Vakituisia on 11 enemmän kuin vuosi sitten, mutta määräaikaisia on vähemmän.
 - Nuorisoyksikköön siirtyi henkilöitä muilta toimialoilta 1.1.2024

Henkilöstön lukumäärä



Palkallisten henkilötyövuosien kertymä yksiköittäin

HTV2 kumulatiivinen

- Henkilötyövuosikertymä hieman suurempi kuin vuosi sitten. Toisin sanoen, keskimääräisesti henkilöstöä on ollut 1,3 prosenttia enemmän.
- Nuorisoyksikköön siirtynyt henkilöstö näkyy kasvaneena henkilötyövuosikertymänä

		08/2024				
Riviotiikat		HTV2_tot_kum	HTV2_ed_vuosi_kum	HTV2_tot_kum_vs_ed_vuosi_kum (lkm)	HTV2_tot_kum_vs_ed_vuosi_kum (%)	HTV2_toissa_vuosi_kum
14143	SIVISTYSTOIMIALA - Kulttuuri, liikunta ja nuoris	161,9	159,8	2,1	1,3 %	145
141430	Kulttuuriyksikkö	110,6	116,1	-5,5	-4,7 %	107
	Vakituiset	92,2	87,5	4,7	5,4 %	84
	Sijaiset	2,8	7,3	-4,4	-61,3 %	4
	Muut määräaikaiset	11,1	16,6	-5,5	-33,1 %	15
	Työllistetyt	4,5	4,7	-0,2	-5,0 %	4
141440	Nuorisoyksikkö	29,9	27,0	2,9	10,8 %	22
	Vakituiset	22,0	17,4	4,6	26,1 %	15
	Sijaiset	1,9	1,3	0,6	46,0 %	1
	Muut määräaikaiset	2,6	5,1	-2,5	-49,0 %	3
	Oppisopimussuhteiset		0,2	-0,2	-100,0 %	1
	Työllistetyt	3,3	2,8	0,5	18,0 %	2
141445	Liikuntayksikkö	21,4	16,7	4,6	27,7 %	16
	Vakituiset	13,0	10,8	2,2	20,5 %	10
	Sijaiset	4,3	1,5	2,8	186,0 %	1
	Muut määräaikaiset	4,1	4,5	-0,4	-8,2 %	5
Kaikki yhteensä		161,9	159,8	2,1	1,3 %	145



Henkilöstökulujen seuranta (kulttuuri, liikunta ja nuoriso)

- Tasabudjetilla arvioituna toteutuneiden kustannusten määrä ei saisi elokuun jälkeen ylittää 66,6 prosenttia.
- Henkilöstökustannukset nousivat 1.6. jälkeen, koska palkkoihin tuli yleiskorotus ja järjestelyeräkorotukset. Lisäksi lomarahat maksettiin heinäkuussa.
- Näitä kustannuksia varten kulujen toteumassa tuli olla korotusvaraa ja tämä korotusvara näyttää olleen riittävä. Nyt käyttämättä tulisi olla ainakin 33,3 prosenttia budjetista.
- Nuorisoyksikön henkilöstökulut ylittävät budjetin
- Kulttuuriyksikön toteumassa ei vielä näy tallennekorvaussopimuksen mukaista erillislisää

Kk		8							
Sarakeotsikot		2024							
Riviotsikot		Toteuma_kum		Jäljellä MKS		MKS koko vuosi (%)		Tot.-% MTA	
		Jäljellä MTA							
14143 SIVISTYSTOIMIALA - Kulttuuri, liikunta ja nuoriso		-5 796 209	-3 089 071	-8 885 280	-34,77%	66,21%	-2 957 594		
141430 Kulttuuriyksikkö		-4 008 245	-2 326 845	-6 335 090	-36,73%	64,43%	-2 213 208		
141440 Nuorisoyksikkö		-995 075	-305 733	-1 300 808	-23,50%	79,32%	-259 433		
141445 Liikuntayksikkö		-792 889	-456 493	-1 249 382	-36,54%	62,05%	-484 952		
Kaikki yhteensä		-5 796 209	-3 089 071	-8 885 280	-34,77%	66,21%	-2 957 594		

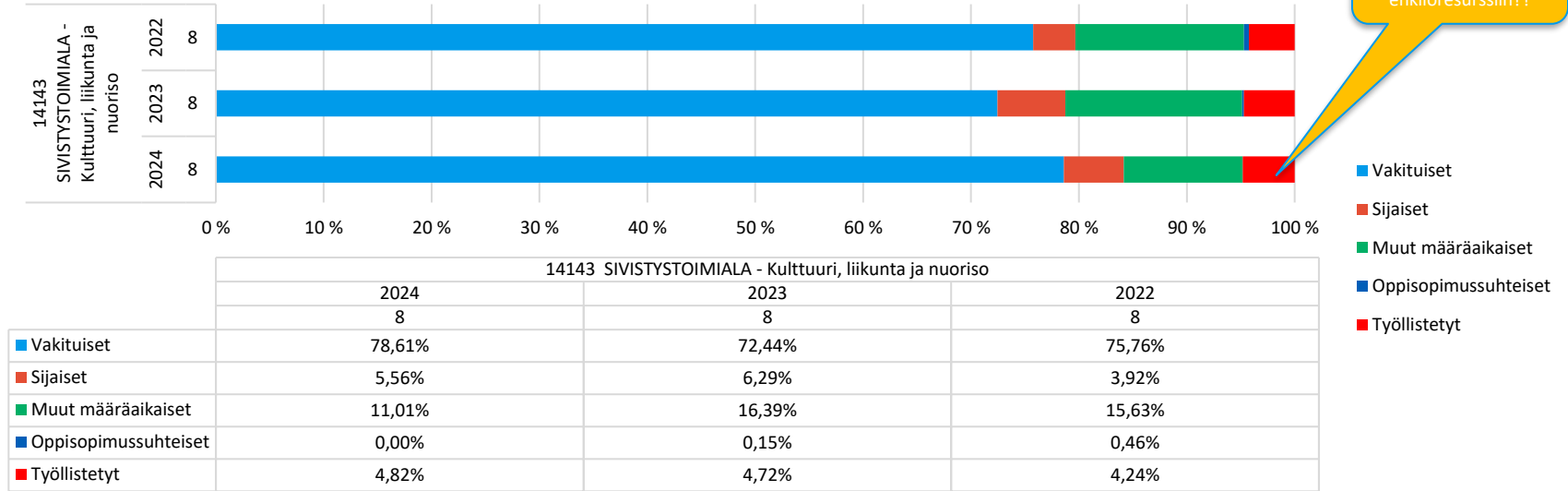
Mukana olevat henkilöstökulujen tilit

- 400001 Vakinaisten kk-palkat
- 400003 Vakin. tunti- ja urakkapalkat
- 400016 Vuosiloma- ja muut sijaiset
- 400021 Tilapäisten kk-palkat



Palvelussuhteiden luonne ja suhteellinen osuus

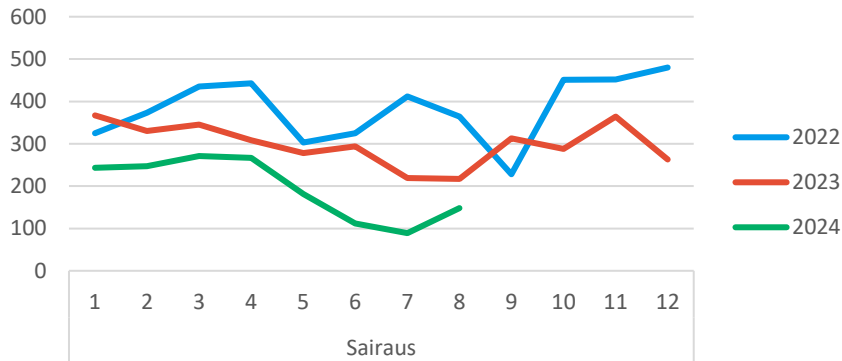
Palvelussuhteen luonteiden suhteellinen osuus henkilöstön kokonaislukumäärästä



Kulttuuri, liikunta ja nuoriso: Vakituisten suhteellinen osuus on kasvanut ja sijaisten ja määräaikaisten on vähentynyt

Yhteismitallistetut terveysterusteiset poissaolot, ilman työllistettyjä

Sairauspoissaolot, kalenteripäivät



- Sairauspoissaoloja on merkittävästi vähemmän kuin vastaavaan aikaan edeltävinä vuosina.
- Tavoitteena on vähentää sairauspoissaoloja 20% vuoteen 2023 verrattuna

	2024	2023	2022	ero vuoteen 2023	ero vuoteen 2022
8. kuukausi	Kalenteripäivää / HTV2 kum.	Kalenteripäivää / HTV2 kum.	Kalenteripäivää / HTV2 kum.	Poissaolojen muutos-%	Poissaolojen muutos-%
SIVISTYSTOIMIALA - Kulttuuri, liikunta ja nuoriso	10,3	16,3	21,9	-36,8%	-53,0%
Sairaus	10,1	15,5	21,5	-34,7%	-53,0%
Työtapaturma	0,2	0,8	0,4	-77,5%	-52,5%
Kaikki yhteensä	10,3	16,3	21,9	-36,8%	-53,0%



Yhteismitallistetut terveystilastot poissaolot yksiköittäin, ilman työllistettyjä

		8			
Riviotsikot		2024	2023	2022	
14143	SIVISTYSTOIMIALA - Kulttuuri, liikunta ja nuoriso	10,3	16,3	21,9	
141430	Kulttuuriyksikkö	7,9	14,0	17,0	
	Sairaus	7,7	13,1	16,8	
	Työtapaturma	0,2	0,8	0,2	
141440	Nuorisoyksikkö	14,0	13,9	34,0	
	Sairaus	14,0	12,7	33,9	
	Työtapaturma		1,2	0,1	
141445	Liikuntayksikkö	17,7	35,2	39,0	
	Sairaus	17,5	35,2	36,9	
	Työtapaturma	0,2		2,1	
Kaikki yhteensä		10,3	16,3	21,9	

